



Değerli Üreticilerimiz

PATATES ÜRETİMİNİN GELECEĞİ ELLERİNİZDE!



ÜRETİME DEVAM ETMEK İSTİYORSAN;
AŞAĞIDAKİ 4 KARANTİNA ETMENİNİ
TOPRAĞINA BULAŞTIRMA VE
YAYILMASINI ENGELLE !

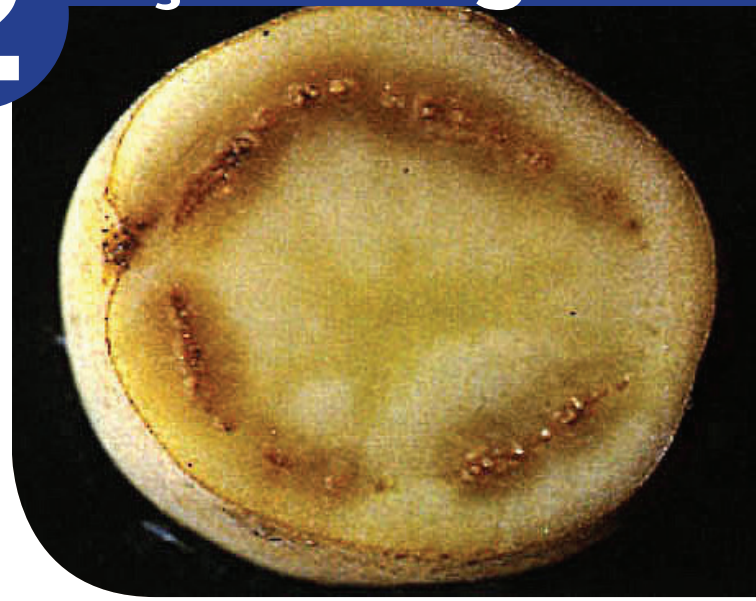
Patates
Sigili

1



Patates Halka
Çürüklüğü

2



Patates Kahverengi
Çürüklüğü

3



Patates Kist
Nematodları

4



BU KARANTİNA ETMENLERİNİN BULAŞMA VE YAYILMASINI ENGELLEMEK İÇİN

- BİTKİ PASAPORTU SİSTEMİNE KAYIT OL.
- SERTİFİKALI PATATES TOHUMLUĞU KULLAN.
- BU ZARARLI ORGANİZMALARIN BELİRTİLERİNİ GÖRDÜĞÜNDE GIDA, TARIM VE HAYVANCILIK BAKANLIĞI İL VE İLÇE MÜDÜRLÜKLERİNE HABER VER.

Gıda ve Kontrol Genel Müdürlüğü

Bitki Sağlığı ve Karantina Daire Başkanlığı

Tel:03122587711 • Fax:03122587789 • bitkisagligi@tarim.gov.tr